

สรุปองค์ความรู้ของวิทยาลัยการแพทย์ทางเลือก

เรื่อง	แนวทางการเผยแพร่องค์ความรู้วิจัยสู่ชุมชน
ประเภทองค์ความรู้	ด้านวิจัยและด้านการบริการวิชาการ
วัตถุประสงค์	เพื่อให้เกิดแนวทางในการเผยแพร่องค์ความรู้วิจัยสู่ชุมชนได้อย่างมีประสิทธิภาพ
บทสรุปองค์ความรู้	

การนำองค์ความรู้จากงานวิจัยสู่ชุมชนเป็นภารกิจหลักที่สำคัญอย่างหนึ่งของวิทยาลัยการแพทย์ทางเลือก มหาวิทยาลัยราชภัฏจันทรเกษม โดยมีเป้าประสงค์ในการช่วยเหลือพัฒนาชุมชนให้เกิดความเข้มแข็ง ซึ่งการถ่ายทอดองค์ความรู้จะต้องอาศัยขั้นตอนและแนวทางที่มีประสิทธิภาพ เพื่อให้สอดคล้องกับความต้องการของชุมชน โดยสิ่งสำคัญคือ ชุมชนจะต้องสามารถนำเอาองค์ความรู้นั้นไปใช้ได้จริง ดังนั้น การพัฒนาแนวทางในการเผยแพร่องค์ความรู้วิจัยสู่ชุมชนได้อย่างมีประสิทธิภาพ จึงเป็นสิ่งสำคัญที่จะช่วยเสริมประสิทธิภาพในการนำองค์ความรู้วิจัยไปใช้ให้เกิดประโยชน์แก่ชุมชนได้อย่างเป็นรูปธรรม

จากการดำเนินการจัดการความรู้ ประจำปีงบประมาณ 2564 ได้แนวทางในการเผยแพร่องค์ความรู้วิจัยสู่ชุมชนได้อย่างมีประสิทธิภาพ โดยสรุปแนวทางปฏิบัติได้ ดังนี้

1. การสำรวจความต้องการของคนในชุมชน

การสำรวจความต้องการของชุมชน ให้พิจารณาจากผู้ดำเนินงานซึ่งประกอบไปด้วยอาจารย์ เจ้าหน้าที่ และนักศึกษา โดยให้มีความเหมาะสมและสอดคล้องกับกิจกรรมการจัดการเรียนการสอน การวิจัย และการบริการวิชาการตามแผนการดำเนินงานของคณะ ซึ่งแนวปฏิบัติในการสำรวจความต้องการของชุมชน มี ดังนี้

1.1 พิจารณาสurveyความต้องการบริการวิชาการของชุมชนที่อยู่ในเขตความรับผิดชอบตามนโยบายของมหาวิทยาลัยฯ เป็นลำดับแรก เพื่อให้การดำเนินงานและกลุ่มเป้าหมายมีความสอดคล้องกับนโยบายของมหาวิทยาลัยฯ

1.2 การติดต่อประสานงานกับชุมชน เพื่อสำรวจความต้องการและจัดกิจกรรม

กรณีที่รู้จักกับประธานชุมชนหรือสมาชิกชุมชน สามารถติดต่อประสานงานกับชุมชนได้โดยตรงหรือผ่านทางสมาชิกชุมชน หรือกรณีที่เป็นชุมชนใหม่หรือไม่รู้จักกับสมาชิกชุมชน ควรประสานงานผ่านทางสำนักงานเขตหรือศูนย์สาธารณสุขชุมชน เพื่อให้เจ้าหน้าที่ของหน่วยงานดังกล่าวช่วยประสานงานและอำนวยความสะดวกในการลงพื้นที่ ซึ่งการติดต่อประสานงานกับหน่วยงานราชการเพื่อลงพื้นที่ชุมชน ควรมีหนังสือราชการหรือโครงการแจ้งไปยังหน่วยงานดังกล่าวเพื่อช่วยประหยัดเวลาและสะดวกต่อการประสานงาน

1.3 การสำรวจข้อมูลชุมชน

สำรวจจากพูดคุยกับคณะกรรมการชุมชนและผู้แทนสมาชิกในชุมชน หรือสำรวจด้วยการใช้แบบสอบถาม การสัมภาษณ์ หรือจัดกิจกรรมกลุ่ม โดยใช้ภาษาที่เข้าใจได้ง่ายในการสอบถาม การสนทนา และบันทึกข้อมูลให้ชัดเจน ในการลงพื้นที่ชุมชนเพื่อสำรวจความต้องการให้ยึดตามเวลาที่คณะกรรมการชุมชนกำหนด เพื่อเป็นการอำนวยความสะดวกและไม่กระทบต่อการทำงานของคณะกรรมการชุมชน ข้อควรระวังในการสำรวจคือ ควรหลีกเลี่ยงการสำรวจข้อมูลที่มีความสัมพันธ์หรือมีผลกระทบต่อความรู้สึก เช่น ปัญหาระหว่างสมาชิกในชุมชน ปัญหาการเมือง เป็นต้น หลังจากสำรวจและวิเคราะห์ข้อมูลความต้องการของชุมชนเรียบร้อยแล้ว ให้สรุปข้อมูลความต้องการแล้วแจ้งต่อกรรมการชุมชนเพื่อตรวจสอบความถูกต้องก่อนดำเนินการจัดกิจกรรมเพื่อให้ตรงตามความต้องการของชุมชน

2. การสำรวจผลงานวิจัยของวิทยาลัยการแพทย์ทางเลือกที่สามารถถ่ายทอดและนำไปใช้ประโยชน์ให้กับชุมชน

เมื่อสำรวจความต้องการและทราบถึงความต้องการของคนในชุมชนแล้ว วิทยาลัยการแพทย์ทางเลือกจะต้องดำเนินการประชุมบุคลากรที่เกี่ยวข้องเพื่อหาแนวทางในการแก้ไขปัญหาที่ตรงกับความ ต้องการของชุมชน เนื่องจากบุคลากรของวิทยาลัยการแพทย์ทางเลือกมีความเชี่ยวชาญที่หลากหลายด้าน ในศาสตร์การแพทย์แผนจีน ดังนั้น จึงควรเลือกหัวข้องานวิจัยที่สอดคล้องกับความต้องการของคนในชุมชน โดยเนื้อหาการประชุมประกอบด้วย

2.1 นำประเด็นปัญหาและความต้องการของชุมชนแต่ละข้อ มาเรียงลำดับความสำคัญ ความเป็นไปได้ในการทำงานโดยคำนึงในเรื่องของทรัพยากร องค์กรความรู้ เพื่อคัดเลือกงานวิจัยของวิทยาลัย การแพทย์ทางเลือกที่สามารถที่จะดำเนินการแก้ไขปัญหาได้

2.2 เมื่อได้ประเด็นที่ต้องการ เรียบเรียงแนวคิด จัดลำดับการทำงานก่อน-หลัง ร่วมกันวางแผน และมอบหมายผู้รับผิดชอบในการดำเนินการหลักและรองตาม โดยสิ่งสำคัญจะต้องนำเอางานวิจัยมา ประยุกต์ใช้แก้ปัญหาที่สอดคล้องกับสิ่งที่ชุมชนต้องการ

3. การกำหนดแผนงบประมาณโครงการที่จะนำงานวิจัยลงสู่ชุมชน

วิทยาลัยการแพทย์ทางเลือกได้ให้ความสำคัญกับการบริการวิชาการชุมชนด้วยศาสตร์การแพทย์ แผนจีน เพื่อเสริมสร้างศักยภาพชุมชนพึ่งพาตนเอง ด้วยสุขภาพเบื้องต้นได้ และอาจารย์ทุกคนได้มีส่วนร่วม ในการผลิตผลงานวิจัย งานสร้างสรรค์ และผลงานทางวิชาการด้านศาสตร์การแพทย์แผนจีนหรือที่เกี่ยวข้อง โดยสามารถประยุกต์ใช้ประโยชน์จากงานวิจัยสู่ชุมชนได้ ดังนั้น การกำหนดแนวทางการทำแผนงบประมาณ โครงการที่จะนำงานวิจัยลงสู่ชุมชน จึงเป็นส่วนสำคัญที่จะทำให้การวางแผนและการทำงานเกิดประสิทธิภาพ มากขึ้น สำหรับวิทยาลัยการแพทย์ทางเลือกได้มีการกำหนดแผนงบประมาณโครงการจากงบรายได้ของ มหาวิทยาลัยราชภัฏจันทรเกษม และจากงบประมาณแผ่นดิน ประจำปีทุกปีงบประมาณ เพื่อสนับสนุนการนำ งานวิจัยลงสู่ชุมชน

4. การดำเนินงานที่มีส่วนร่วมระหว่างวิทยาลัยการแพทย์ทางเลือกและชุมชน

แนวทางปฏิบัติการดำเนินงานที่มีส่วนร่วมควรสร้างความสัมพันธ์อันดีระหว่าง บุคลากรวิทยาลัย การแพทย์ทางเลือก นักศึกษา กับชุมชน จะช่วยในการแก้ไขปัญหาที่ชุมชนมีความต้องการและช่วยให้เกิดความ ร่วมมืออันดีต่อกัน ทั้งนี้ จะต้องปฏิบัติตาม บทบาทของตนเองด้วยวิธีการที่เหมาะสม สรุปลงขั้นตอนการ ดำเนินการ

4.1 การปรับเจตคติของวิทยาลัยการแพทย์ทางเลือกและชุมชนให้ยอมรับซึ่งกันและกัน

4.2 การสร้างความรู้ความเข้าใจในบทบาทหน้าที่ของทั้ง 2 ฝ่าย

4.3 การนำเอาวิจัยของวิทยาลัยการแพทย์ลงไปดำเนินการแก้ไขปัญหาของคนในชุมชน ซึ่งจะต้อง มีการติดตามและประเมินผลการดำเนินการของชุมชนอย่างสม่ำเสมอ

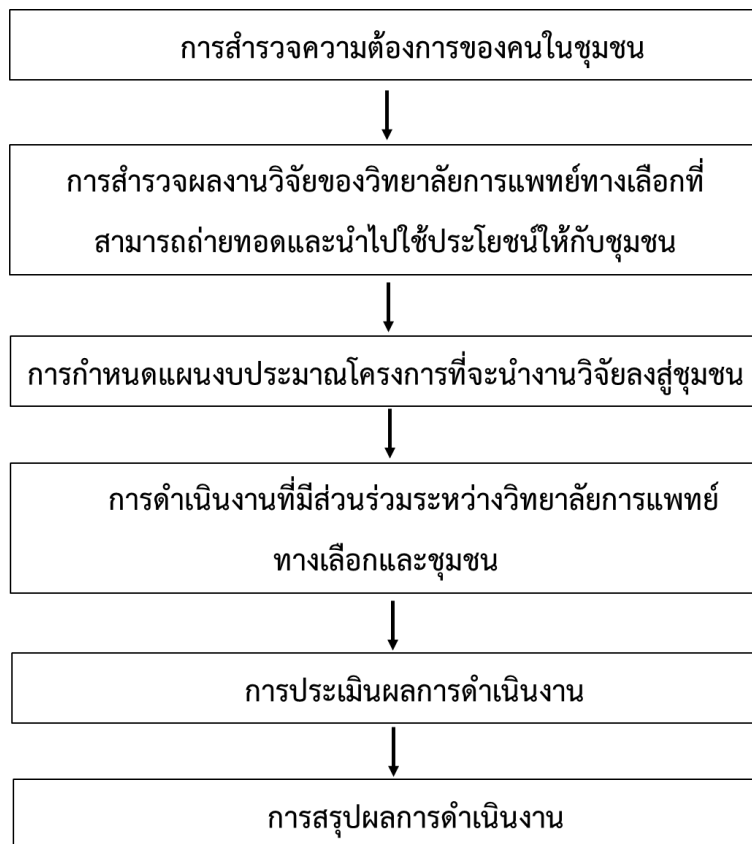
5. การประเมินผลการดำเนินงาน

ภายหลังจากที่วิทยาลัยการแพทย์ทางเลือกได้ลงมือปฏิบัติตามแผนการนำเอาองค์ความรู้วิจัย สู่ชุมชนแล้วนั้น จะต้องมีการประเมินผลการดำเนินงานจากทั้ง 2 ฝ่ายคือทั้งบุคลากรของวิทยาลัยการแพทย์ ทางเลือกและชุมชน แล้วจึงนำเอาผลการประเมินมาวิเคราะห์ผลร่วมกัน

6. การสรุปผลการดำเนินงาน

วิทยาลัยการแพทย์และชุมชนร่วมกันสรุปผลการดำเนินงาน และร่วมกันเสนอแนะแนวทางในการจัด กิจกรรมครั้งต่อไป

จากรายละเอียดของแนวทางในการเผยแพร่องค์ความรู้วิจัยสู่ชุมชนสามารถสรุปเป็นแผนภาพดังต่อไปนี้



แผนภาพที่ 1 แนวทางปฏิบัติในการเผยแพร่องค์ความรู้วิจัยสู่ชุมชนได้อย่างมีประสิทธิภาพ

ประโยชน์ที่ได้รับ

1. อาจารย์มีแนวทางในการเผยแพร่องค์ความรู้วิจัยสู่ชุมชนได้อย่างมีประสิทธิภาพ
2. มหาวิทยาลัยฯ มีแนวทางในการเผยแพร่องค์ความรู้วิจัยสู่ชุมชนได้อย่างมี

ประสิทธิภาพ